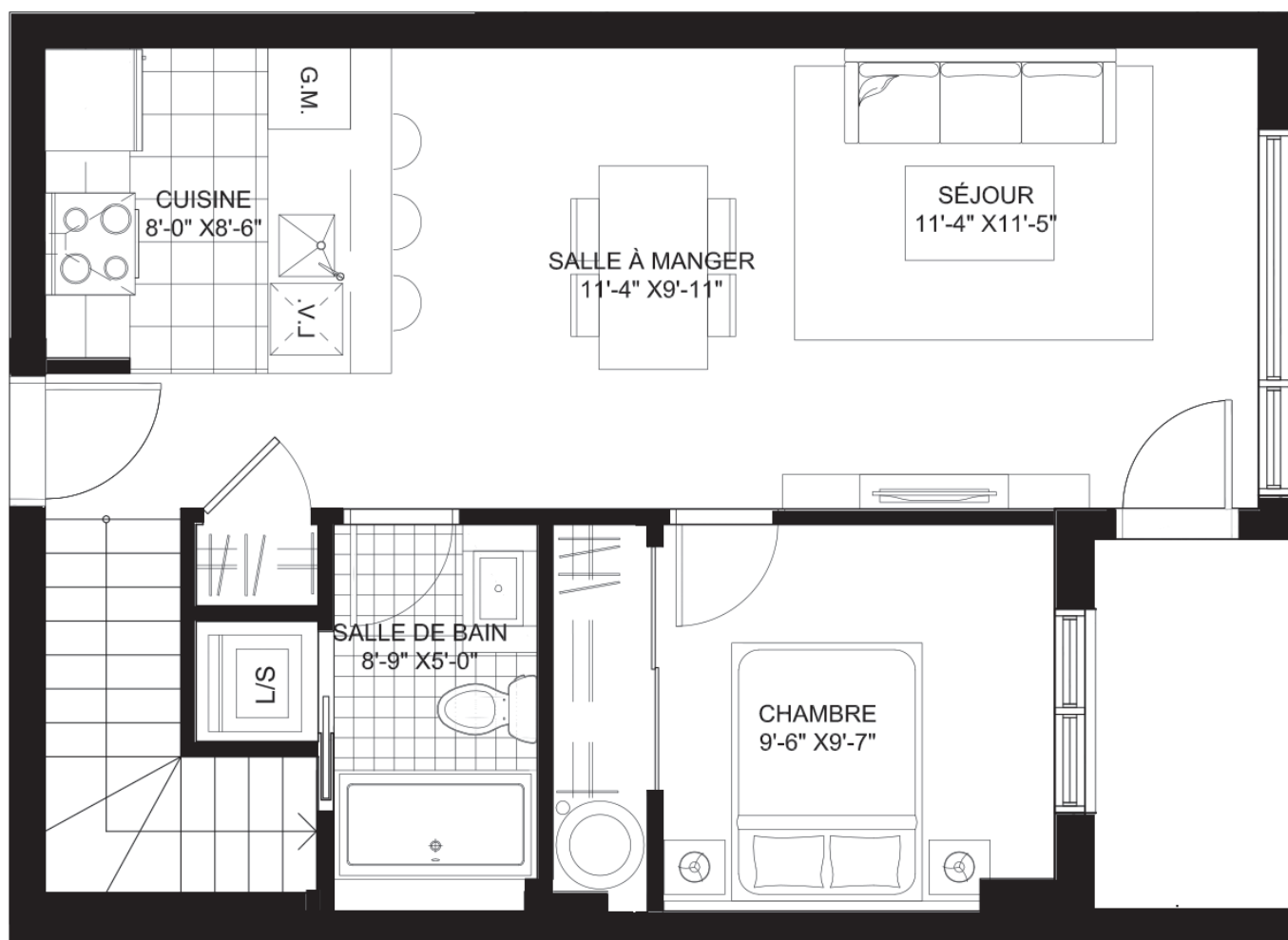
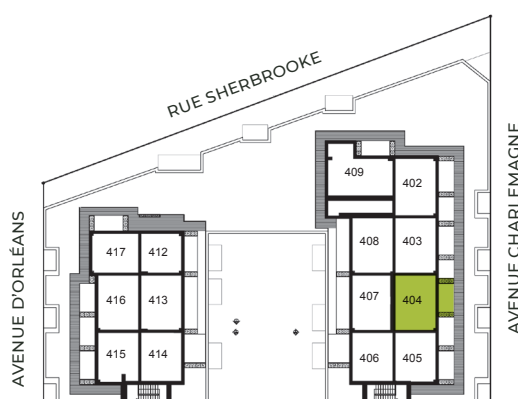


266 PI<sup>2</sup>  
(25 M<sup>2</sup>)



643 PI<sup>2</sup>  
(60 M<sup>2</sup>)



PRÉSENTÉ PAR



DÉVELOPPEURS MONTRÉAL

INITIALES		
VENDEUR	ACHETEUR (1)	ACHETEUR (2)

NOTE: LA SUPERFICIE BRUTE ET LES DIMENSIONS DE PIÈCES MONTRÉES SUR LES PLANS SONT APPROXIMATIVES ET PEUVENT VARIER. LA SUPERFICIE EST CALCULÉE À LA FACE EXTÉRIEURE DES MURS EXTÉRIEURS ET AU CENTRE DES CLOISONS MITOYENNES ET DES CORRIDORS COMMUNS. LA PARTIE BATTANTE ET LA PARTIE FIXE DES FENÊTRES COMBINÉES PEUVENT ÊTRE INVERSÉES DANS LES LOGEMENTS SELON LES NIVEAUX. LES PLANS DE L'UNITÉ DE L'ARPEUTEUR (CERTIFICAT DE LOCALISATION) ÉTABLIRONT LES SUPERFICIES NETTES. LE VENDEUR PEUT MODIFIER LES PLANS SANS PRÉAVIS OU CONSULTER L'ACHETEUR AFIN DE TENIR COMPTE DES RÉVISIONS DES INGÉNIEURS EN MÉCANIQUES ET ÉLECTRIQUES ET/OU AUX CONDITIONS UNIQUES DU CHANTIER.